

**Dossier n°4**  
**Chalet « La Datcha »**



**Une des anciennes résidences de Peter Ustinov,  
magnifique chalet avec vue dégagée imprenable**  
**Prix : CHF 2'300'000.00 avec 3 garages**



**Diablerets Immobilier SA**

+41 (0)24 492 20 20 ; [immobilier@diablerets.com](mailto:immobilier@diablerets.com)

[www.diablerets.com](http://www.diablerets.com)

# **Dossier n°4**

## **Chalet « La Datcha »**

### **Descriptif du chalet:**

#### **REZ DE CHAUSSEE :**

- **1 salon avec plancher sapin et accès sur une 2<sup>e</sup> pièce (ancien bureau de Peter Ustinov) et sur une terrasse ombragée**
- **1 chambre avec lavabo**
- **2 Chambres avec accès sur une terrasse ombragée**
- **Salle de bain avec WC**
- **Sauna**
- **WC séparés**

#### **1<sup>er</sup> ETAGE :**

- **Buanderie**
- **Cuisine avec accès à l'extérieur**
- **Salle à manger avec accès sur une grande terrasse**
- **Salon avec cheminée**
- **Chambre double avec salle de bain**

**Diablerets Immobilier SA**

+41 (0)24 492 20 20 ; [immobilier@diablerets.com](mailto:immobilier@diablerets.com)

[www.diaablerets.com](http://www.diaablerets.com)

# Dossier n°4

## Chalet « La Datcha »

### **2<sup>e</sup> ETAGE :**

- **2 Chambres avec accès sur balcon**
- **1 chambre**
- **Salle de bain**
- **WC séparés**

### **EXTERIEUR :**

- **3 garages**
- **Cave à vins**
- **1'500 m2 de terrain**

### **Extérieur :**

Surface des garages et de la cave à vins : **80 m2**

### **Chalet :**

Rez-de-chaussée : **125 m2**

1<sup>er</sup> étage : **125 m2**

2<sup>e</sup> étage : **125 m2**

Total du logement : **375 m2** avec les combles

**Diablerets Immobilier SA**

+41 (0)24 492 20 20 ; immobilier@diablerets.com

[www.diaablerets.com](http://www.diaablerets.com)

# **Dossier n°4**

## **Chalet « La Datcha »**

### **Informations générales sur le chalet :**

**ETAT GENERAL DU BATIMENT :** Bon,  
habitable immédiatement  
Possibilité d'aménager un appartement au rez-de-chaussée

**ORIENTATION :** Sud

**ENVIRONNEMENT :** Station  
Vue imprenable sur la station, chalet dominant le centre du village

### **Situation de l'objet :**

**REMONTÉE MECANIQUE ISENAU :** 2 minutes à pied  
**REMONTÉE MECANIQUE MEILLERET :** 5 minutes en voiture et 10 minutes à pied  
**GLACIER 3000 :** 10 minutes en voiture  
Service de navettes gratuites tout l'hiver  
**COMMERCES :** à mi-chemin entre le supermarché Coop et le centre du village (3 minutes à pied)

**Diablerets Immobilier SA**

+41 (0)24 492 20 20 ; immobilier@diablerets.com

[www.diablerets.com](http://www.diablerets.com)

# Dossier n°4

## Chalet « La Datcha »

### Rez-de-chaussée: salon



### Chambre :



**Diablerets Immobilier SA**

+41 (0)24 492 20 20 ; [immobilier@diablerets.com](mailto:immobilier@diablerets.com)

[www.diaablerets.com](http://www.diaablerets.com)

# Dossier n°4

## Chalet « La Datcha »

### Rez-de-chaussée: chambre



### Chambre avec lavabo :



**Diablerets Immobilier SA**

+41 (0)24 492 20 20 ; [immobilier@diablerets.com](mailto:immobilier@diablerets.com)

[www.diaablerets.com](http://www.diaablerets.com)

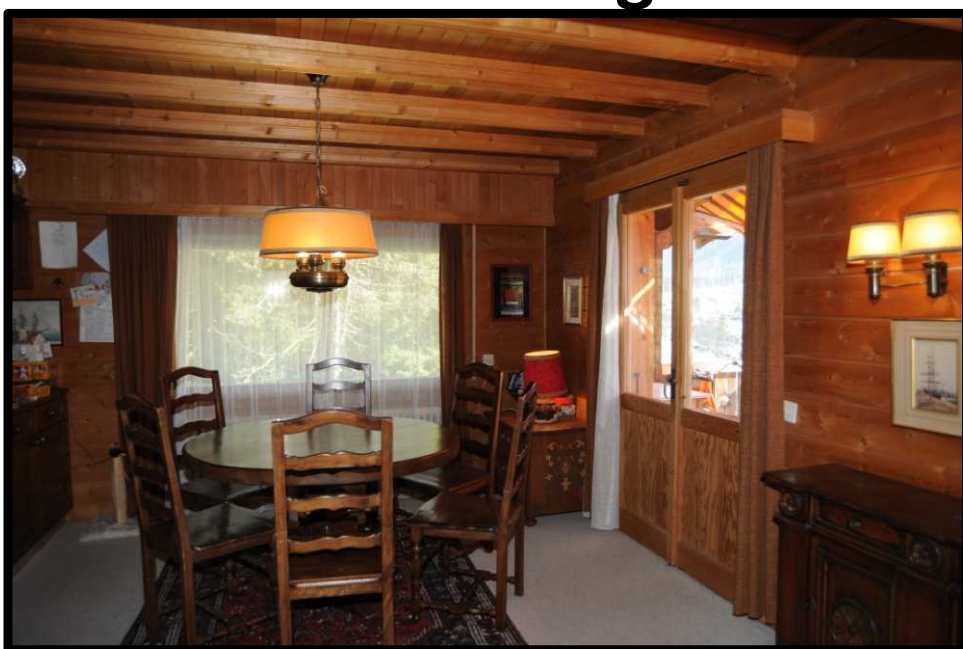
# Dossier n°4

## Chalet « La Datcha »

### 1<sup>er</sup> étage: Cuisine



### Salle à manger :



**Diablerets Immobilier SA**

+41 (0)24 492 20 20 ; [immobilier@diablerets.com](mailto:immobilier@diablerets.com)

[www.diablerets.com](http://www.diablerets.com)

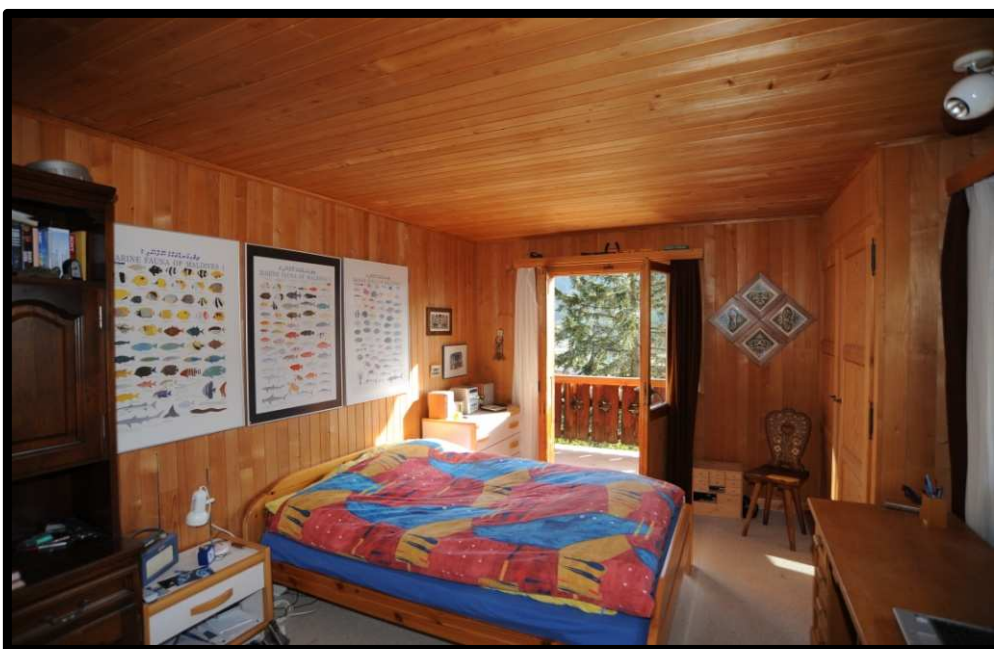
# Dossier n°4

## Chalet « La Datcha »

### 1<sup>er</sup> étage: Salon



### Chambre avec salle de bain :



**Diablerets Immobilier SA**

+41 (0)24 492 20 20 ; [immobilier@diablerets.com](mailto:immobilier@diablerets.com)

[www.diaablerets.com](http://www.diaablerets.com)

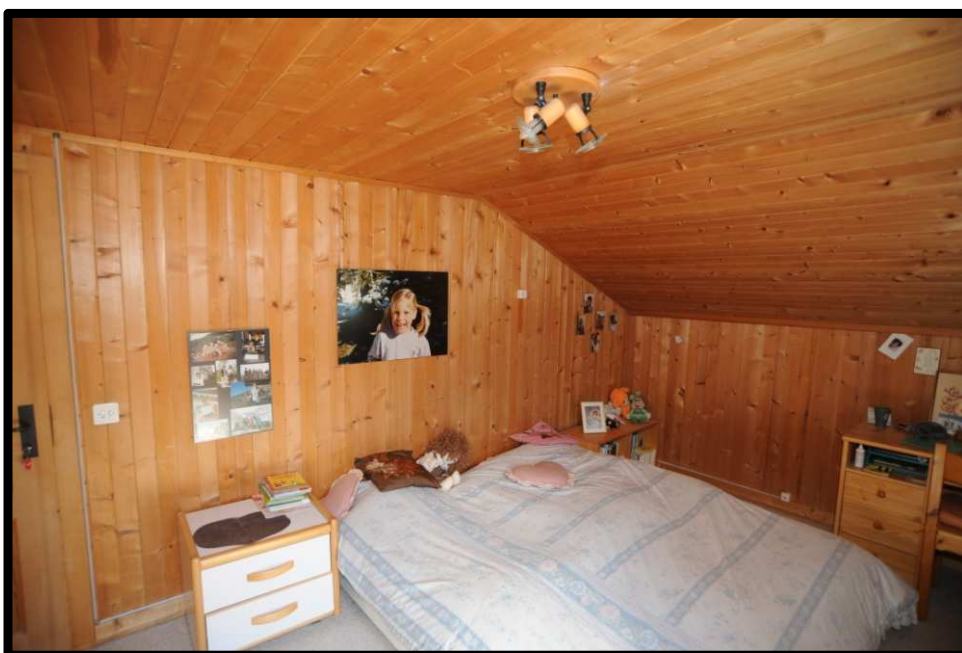
# Dossier n°4

## Chalet « La Datcha »

### 2<sup>e</sup> étage : Chambre



### Chambre :



**Diablerets Immobilier SA**

+41 (0)24 492 20 20 ; [immobilier@diablerets.com](mailto:immobilier@diablerets.com)

[www.diaablerets.com](http://www.diaablerets.com)

# Dossier n°4

## Chalet « La Datcha »

### Garages :



### Vue extérieure :



**Diablerets Immobilier SA**

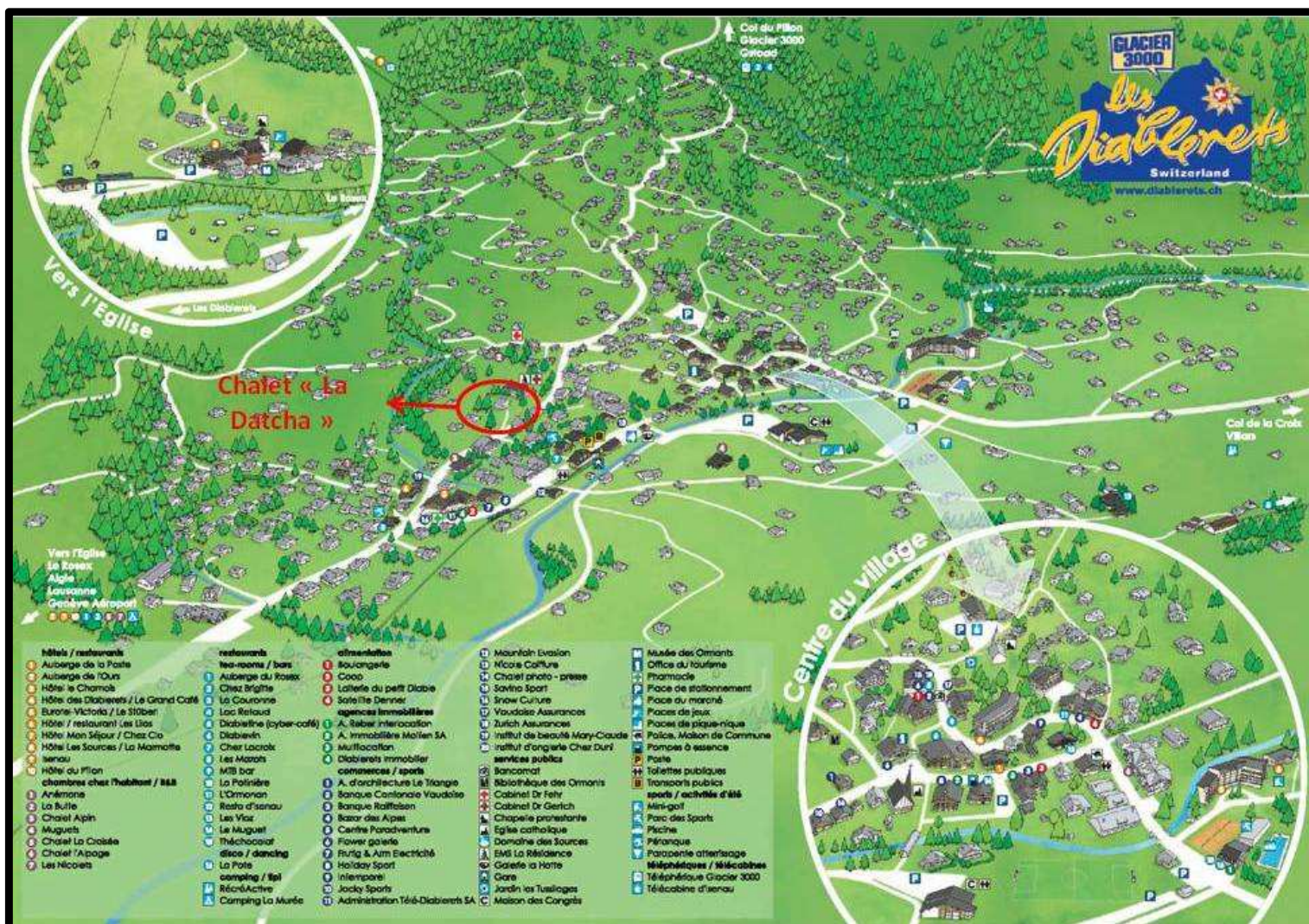
+41 (0)24 492 20 20 ; [immobilier@diablerets.com](mailto:immobilier@diablerets.com)

[www.diablerets.com](http://www.diablerets.com)

# Dossier n°4

## Chalet « La Datcha »

### Plan de situation : Chalet « La Datcha »



**Diablerets Immobilier SA**

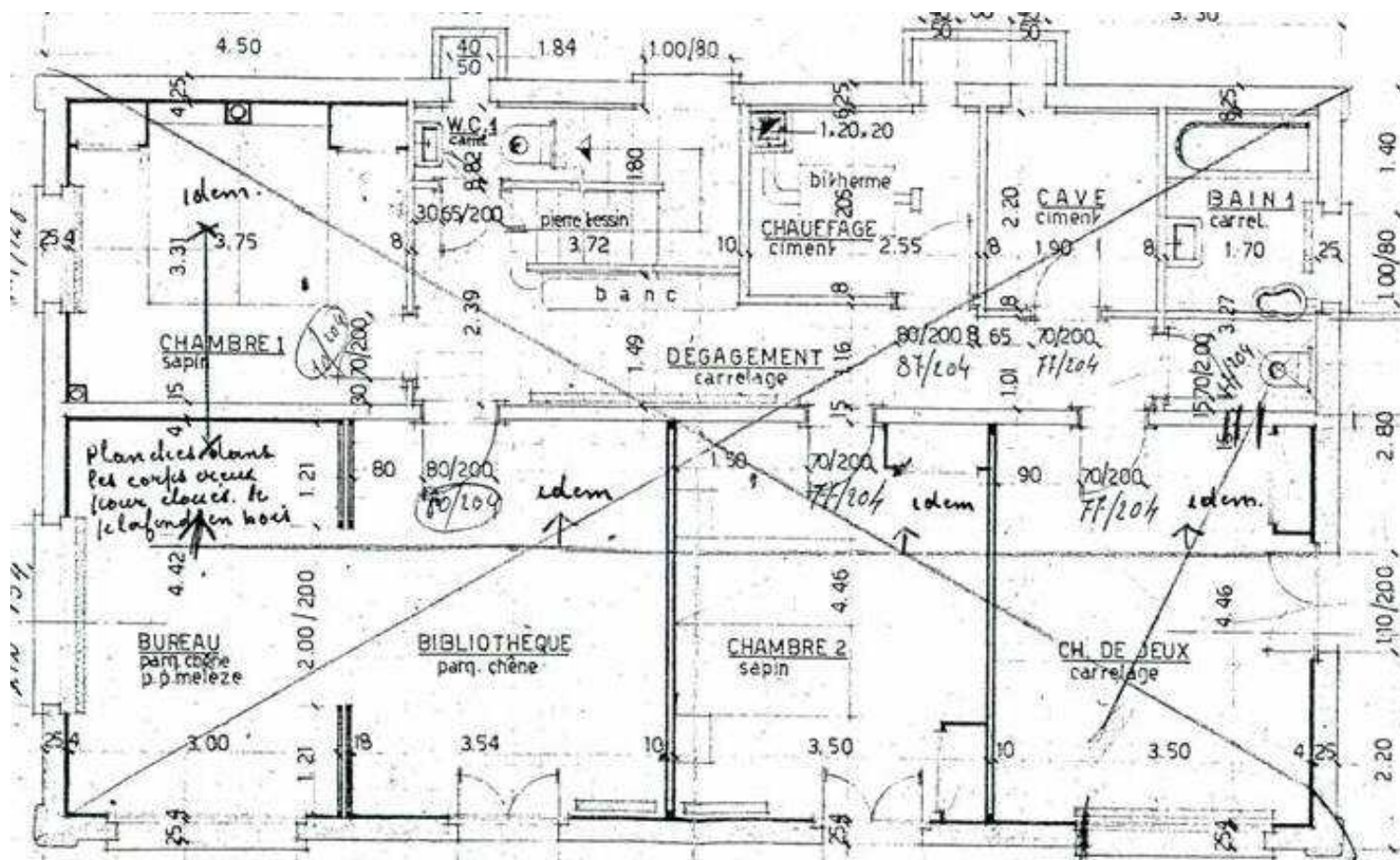
+41 (0)24 492 20 20 ; immobilier@diablerets.com

[www.diablerets.com](http://www.diablerets.com)

# Dossier n°4

## Chalet « La Datcha »

### Plan rez-de-chaussée :



**Diablerets Immobilier SA**

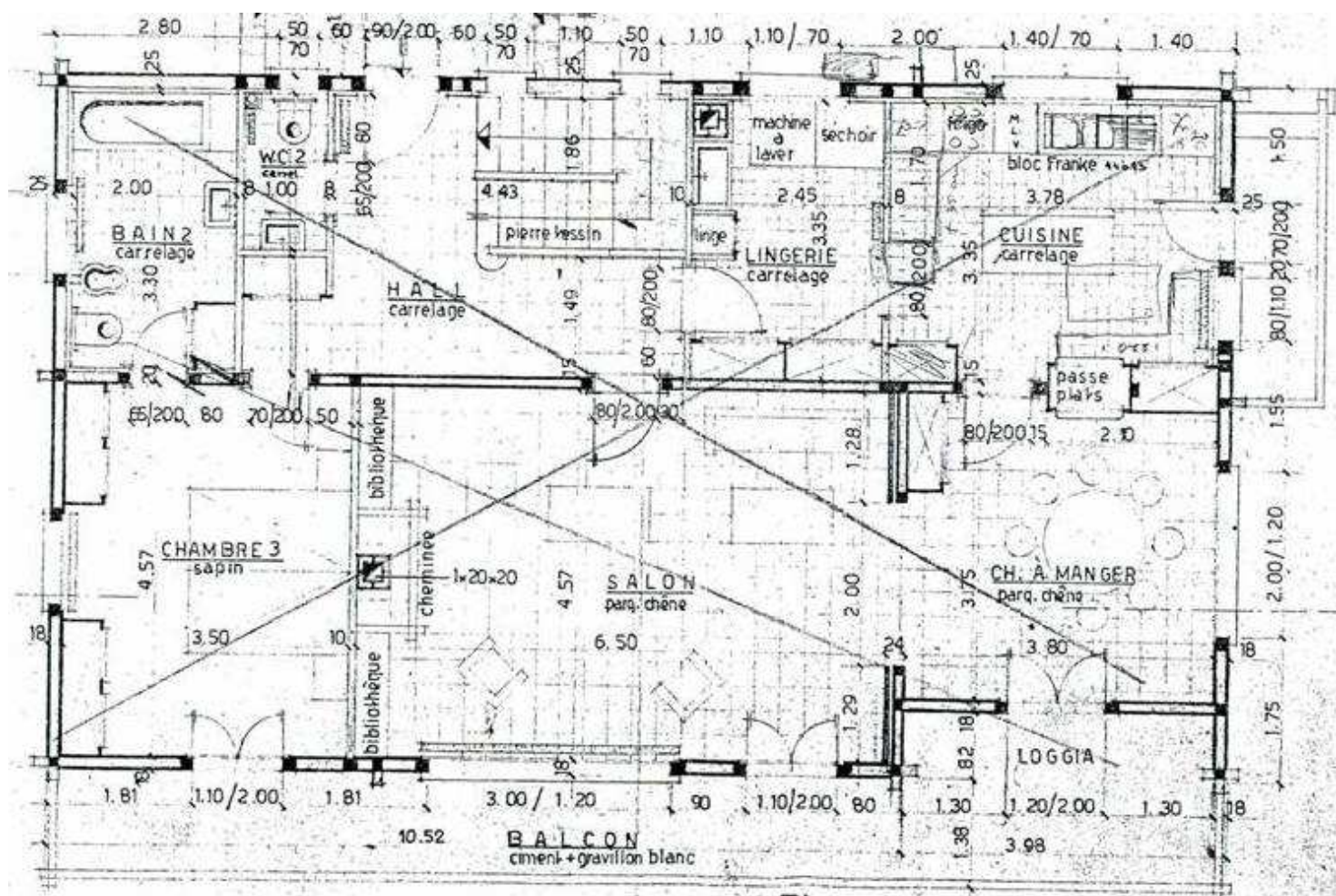
+41 (0)24 492 20 20 ; immobilier@diablerets.com

[www.diaablerets.com](http://www.diaablerets.com)

# Dossier n°4

## Chalet « La Datcha »

### Plan du 1<sup>er</sup> étage :



**Diablerets Immobilier SA**

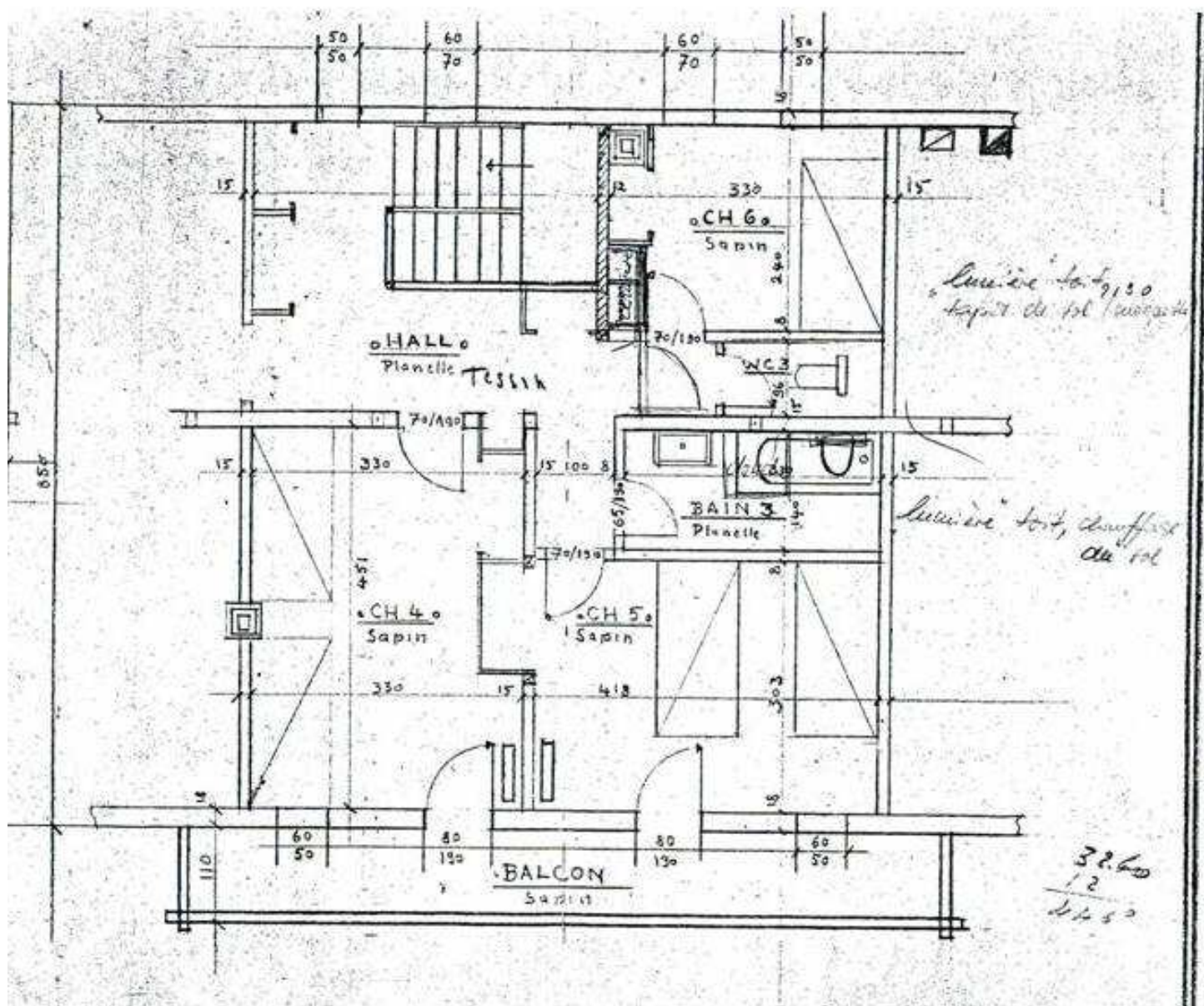
+41 (0)24 492 20 20 ; immobilier@diablerets.com

[www.diaablerets.com](http://www.diaablerets.com)

# Dossier n°4

## Chalet « La Datcha »

### Plan du 2<sup>e</sup> étage :



**Diablerets Immobilier SA**

+41 (0)24 492 20 20 ; immobilier@diablerets.com

[www.diaablerets.com](http://www.diaablerets.com)

**Dossier n°1**

**Appartement 4,5 pièces meublés (A01)  
PPE Résidences « Mon Abri »**



**DIABLERETS IMMOBILIER**

Rue de la Gare

CP 224

1865 Les Diablerets

SWITZERLAND

**+41 (0)24 492 20 20**

**Immobilier@diablerets.com**

Votre interlocuteur :

**Sylvain Brugeilles**

**+41 (0)79 532 35 77**

**Diablerets Immobilier SA**

+41 (0)24 492 20 20 ; immobilier@diablerets.com

**www.diablerets.com**